



Gebrauchsanweisung für TOGU® Bälle mit ABS®-System. Bitte unbedingt aufmerksam lesen!

Achtung:

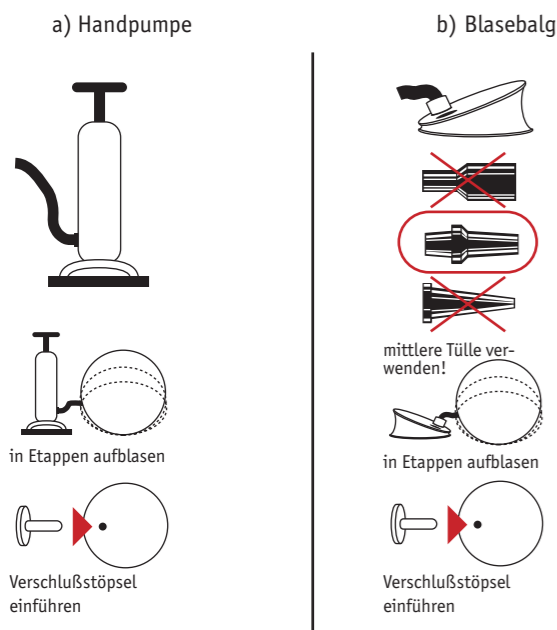
Packungsinhalt enthält Kleinteile. Nicht geeignet für Kinder unter drei Jahren.

Wir gratulieren Ihnen zum Kauf eines Balles mit dem einzigartigen ABS®.

TOGU-Bälle mit ABS®-System bieten Ihnen bei deren Benutzung eine erhöhte Sicherheit gegen ein plötzliches Platzen des Balles sofern ein bestimmtes Körpergewicht nicht überschritten wird (siehe nebenstehende Belastungstabelle), d.h. durch die spezielle Materialzusammensetzung CRYLON® (Pat.Nr. 44 34 889.4) können Bälle mit ABS® im Falle einer plötzlich auftretenden, punktuellen Beschädigung nicht mehr platzen, sondern verlieren lediglich langsam die Luft. Das ABS® schützt Sie also bei punktuellen Beschädigungen bzw. Stichen vor einem schlagartigen Platzen des Balles. Der Ball verliert stattdessen so langsam die Luft, daß Ihnen genügend Reaktionszeit bleibt. Bei größeren Rißverletzungen, wie z.B. Entlangschrammen an scharfen Kanten und damit verbundenem Aufreißen der Ballhaut von mehreren Zentimetern kann jedoch auch das ABS® nicht mehr verhindern, daß der Ball bei einer derartigen Verletzung schlagartig Luft verlieren = platzen kann.

Deshalb muß der Ball regelmäßig auf Kratzer oder Schrammen, die auch bei bestimmungsgemäßem Gebrauch im Lauf der Zeit auftreten oder sich nach und nach entwickeln könnten, untersucht werden.

Ein ABS®-Ball kann auf folgende Weisen aufgepumpt werden:



So aktivieren Sie das ABS®:

1) Der Ball muß vor dem Aufpumpen zwei bis drei Stunden bei mindestens 20°C gelagert werden.



2) Den temperierten Ball in Etappen bei Raumtemperatur bis ca. 80 % des Maximaldurchmessers aufpumpen. Mindestens zwei Stunden ruhen lassen.



Beachten Sie, daß der Ball in dieser Phase sehr hart sein kann.

3) Den Ball bei Raumtemperatur oder Außentemperaturen von max. 25°C langsam auf die für Sie optimale Größe aufpumpen (der Maximaldurchmesser darf nicht überschritten werden).

Durch die lederartige Beschaffenheit des Materials fühlt sich der Ball auch beim langsamen Aufpumpen sehr hart an. Der Ball erreicht nach spätestens zwei Tagen seine optimale Elastizität (Weichheit).



4) Bälle mit ABS® nach dem endgültigen Aufpumpen vor der ersten Benutzung unbedingt 24 Stunden bei Raumtemperatur ruhen lassen.



Überprüfen Sie nach diesen 24 Stunden den Durchmesser Ihres Balles erneut.

Sollte der Maximaldurchmesser nach dieser Ruhezeit überschritten worden sein, lassen Sie etwas Luft ab, um den maximal zulässigen Durchmesser wieder zu erreichen, bzw. zu unterschreiten.



Belastungstabelle:

Jeder ABS®-Ball ist - unabhängig von seiner hohen Belastbarkeit - bis zu einem bestimmten Körpergewicht (Gesamtgewicht) **platzsicher**:

Powerball® ABS®	45 - 75 cm	belastbar bis	500 kg	- platzsicher bis	90 kg
Powerball® Premium ABS®	45 - 65 cm	belastbar bis	1000 kg	- platzsicher bis	150 kg
Powerball® Premium ABS®	75 cm	belastbar bis	500 kg	- platzsicher bis	120 kg
Powerball® Challenge ABS®	55 - 65 cm	belastbar bis	1000 kg	- platzsicher bis	500 kg
Powerball® Extreme ABS®	55 - 70 cm	belastbar bis	3000 kg	- platzsicher bis	1000 kg
Sitzball ABS®	45 - 75 cm	belastbar bis	500 kg	- platzsicher bis	120 kg
Theragym® Ball ABS®	85 - 100 cm	belastbar bis	250 kg	- platzsicher bis	45 kg
Theragym® Ball Senso® ABS®	85 - 100 cm	belastbar bis	250 kg	- platzsicher bis	45 kg
Kangaroo® Ball ABS®	45 cm	belastbar bis	500 kg	- platzsicher bis	60 kg
Kangaroo® Ball ABS®	60 cm	belastbar bis	500 kg	- platzsicher bis	75 kg

So bleibt Ihr ABS®-Ball platzsicher:

1) Halten Sie Ihr Übungsfeld frei von spitzen Gegenständen oder Kanten. Prüfen Sie vor jeder Benutzung Ihres ABS®-Balles, ob die Ballhaut unversehrt ist. Bei Kratzern oder Schrammen in der Oberfläche ist die Platzsicherheit nicht mehr gewährleistet.

2) Damit das ABS®-System wirken kann, darf der Ball keiner höheren Umgebungstemperatur, insbesondere auch Bodentemperatur von mehr als 25°C ausgesetzt werden.



3) Da sich der Balldurchmesser durch Temperaturschwankungen verändern kann, muß vor jeder Benutzung erneut der Balldurchmesser bezüglich der Maximalgröße überprüft werden.



Charakteristische Merkmale des ABS®-Sicherheitsballes:

Aufgrund der äußersten Robustheit für die Herstellung des ABS® Sicherheitsballes verwendeten Materials wird sich der Ball bei Verwendung verformen. Dies ist ein eindeutiges Kennzeichen dafür, dass es sich dabei um einen garantiert platzsicheren (berstsicheren) Sicherheitsball handelt. Diese Materialverformung bildet sich bei Nichtbenutzung nach kurzer Zeit zurück.

Durch das Verpacken weist ein ABS®-Sicherheitsball beim Aufpumpen einige Falten auf. Bedingt durch das Material CRYLON® können diese Falten auch dauerhaft bei einem aufgepumpten ABS®-Sicherheitsball zu sehen sein. Dies beeinträchtigt aber in keiner Weise die Funktionalität oder Sicherheit.

Alle von uns hergestellten Bälle sind mehrmals recyclebar, ein defekter Ball stellt deshalb einen hochwertigen Rohstoff dar. Bitte führen Sie einen defekten Ball der Wiederverwertung zu, um ökologische Ressourcen auszuschöpfen. Unsere Produkte entsprechen dem Deutschen Lebensmittel- und Bedarfsgegenstände-gesetz (BGV) und enthalten keine Schwermetalle.

Außerdem gewährleisten wir, daß unsere Bälle frei von gesundheitsschädlichen oder geruchsbelästigenden Ausdünstungen sind. Zudem sind diese Bälle latexfrei.

Wenn der Ball in außergewöhnliche Übungsabläufe mit besonders hohem Schwierigkeitsgrad eingebunden wird, kann für den Benutzer ein hohes Risiko entstehen. Hierfür übernehmen wir auch bei ABS®-Bällen in keinem Fall eine Haftung.

Bei Nichtbeachtung der Gebrauchsanweisung kann auch ein ABS®-Ball wie jeder andere Ball beim Auftreffen auf einen spitzen oder scharfen Gegenstand platzen.

Die aktuell gültige Version der Gebrauchsanleitung finden Sie online (auf www.togu.de) im Downloadbereich des jeweiligen Produktes.



Use Instructions for TOGU® Balls with ABS®-System. Please read carefully!

Warning: Choking Hazard

Packaging contains small parts. Unsuitable for children under 3 years of age.

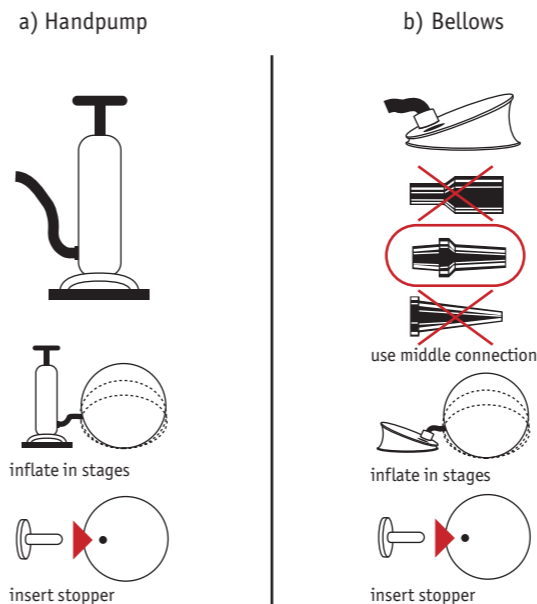
Congratulations on your purchase of a ball with the unique ABS®. TOGU balls with ABS® offer greater safety against sudden bursting of the ball during use - provided a certain body weight is not exceeded (see load table along-side). Due to the patented, special material composition CRYLON® (Pat.No. 44 34 889.4) balls with ABS® do not burst if punctured, but slowly deflate.

This means the ABS® protects you from sudden bursting of the ball if punctured. The ball simply loses air slowly, leaving you enough time to react accordingly.

In the event of larger tears however, for example if the ball chafes along sharp edges and is ripped open, even the ABS® cannot help and the ball can lose air suddenly following such damage = it bursts.

The ball therefore has to be checked regularly for scratches or chafe marks which may appear even during correct use or may develop gradually over time.

An ABS® ball can be inflated in the following ways:



How to activate the ABS®:

1) The ball must be stored at at least 20°C (68°Fahrenheit) for 2-3 hours before inflation.



2) Inflate the ball in stages up to 80 % of its maximum size at room temperature or at a max. outside temperature of 25°C (77°F). Rest at least 2 hours.



Remember that the ball may be very hard in this phase.

3) After a two hour pause slowly inflate the ball up to the optimum size for you at room temperature, (**the stated maximum size must not be exceeded**).

Warning: Due to the leather-like material, the ball feels very hard, even if inflated slowly. The ball reaches its optimum elasticity (softness) after 2 days at the latest.



4) Balls with ABS® must rest for 24 hours after final inflation before being used for the first time.

Please check again the diameter of your ball after 24 hours have passed.

If the maximum diameter has been exceeded simply let some air out until the ball reaches the correct diameter.



Load Table:

Every ABS® safety ball is **burst-proof** up to a certain body weight (overall weight) - irrespective of its high load-carrying capacity:

Powerball® ABS®	45 - 75 cm	load up to	500 kg	- burst proof up to	90 kg
Powerball® Premium ABS®	45 - 65 cm	load up to	1000 kg	- burst proof up to	150 kg
Powerball® Premium ABS®	75 cm	load up to	500 kg	- burst proof up to	120 kg
Powerball® Challenge ABS®	55 - 65 cm	load up to	1000 kg	- burst proof up to	500 kg
Powerball® Extreme ABS®	55 - 70 cm	load up to	3000 kg	- burst proof up to	1000 kg
Sitzball ABS®	45 - 75 cm	load up to	500 kg	- burst proof up to	120 kg
Theragym® Ball ABS®	85 - 100 cm	load up to	250 kg	- burst proof up to	45 kg
Theragym® Ball Senso® ABS®	85 - 100 cm	load up to	250 kg	- burst proof up to	45 kg

Kangaroo® Ball ABS®	45 cm	load up to	500 kg	- burst proof up to	60 kg
Kangaroo® Ball ABS®	60 cm	load up to	500 kg	- burst proof up to	75 kg

How to keep the ABS® ball from bursting:

1) Please keep the area around the ball free of sharp objects or edges. Check that the skin of the ball is undamaged before use. The ABS® features can no longer be guaranteed in the event of scratches or chafe marks on the surface.

2) For the ABS® to remain effective the ball should not be exposed to ambient temperatures, particularly floor temperatures, over 25°C (77°F).



3) Since the diameter of the ball can vary due to temperature fluctuations, the maximum diameter of the ball should be checked before every use.



Characteristic features of the ABS®:

The robustness of the material will cause the ABS® safety ball to slightly change its shape during use. This is a distinct characteristic of a guaranteed burst proof safety ball. The material will resume its initial shape after a short time again when not in use.

Creases will be evident when inflating an ABS® safety ball because of the packaging. These creases may remain evident on the inflated ABS® safety ball due to the material CRYLON®. This does not affect the ball's functionality or safety in any way.

All balls which we manufacture can be recycled a number of times. A faulty ball is therefore a valuable raw material. Please return all faulty balls for recycling since they contain ecologically valuable resources. Our products comply with the German Foodstuffs and Consumer Goods Law (BGV) and contain no heavy metals. We also guarantee that our balls do not exhale any vapours which are detrimental to health or smell.

If the ball is used in unusual exercises with a very high load or level of difficulty, or if used for purposes other than those for which it has been designed, the user may be exposed to a much higher risk. In such cases we can assume no liability, even for the ABS® balls.

If the instructions for use are ignored, the ABS® ball, just like any other ball, can burst if it comes into contact with a sharp object.

You can find the actual valid version of the instructions for use online (on www.togu.de) in the download area of this product.



Mode d'emploi des ballons TOGU® à système ABS® A lire attentivement!

Attention: Le paquet contient des petites pièces.
Ne pas laisser à la portée d'enfants de moins de trois ans.

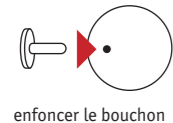
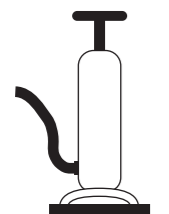
Nous vous félicitons de l'achat de ce ballon doté d'un système unique en son genre: le système **ABS®**.

Les ballons TOGU®, dotés d'un système ABS®, vous procurent une sécurité renforcée car ce système permet d'éviter que le ballon n'éclate au cas où le poids auquel il serait soumis serait supérieur au poids qu'il est en mesure de supporter (cf. tableau ci-joint). Le CRYLON® (Pat.No. 44 34 889.4), matériau des ballons dotés d'un système ABS® dont la composition est brevetée, empêche que le ballon n'éclate en cas d'endommagement soudain. Dans ce cas, il perdra lentement de l'air.

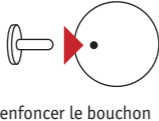
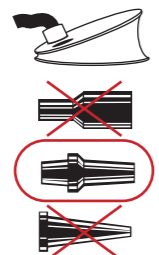
Le système ABS® évite en conséquence que le ballon n'éclate soudainement s'il est endommagé ou à briser par un objet tranchant. Le ballon n'éclate pas mais perd de l'air suffisamment lentement, ce qui vous laisse suffisamment de temps pour réagir. Le système ABS® ne peut plus empêcher que le ballon perde rapidement de l'air ou qu'il n'éclate au cas où il serait fortement déchiré, après avoir éraflé des bords tranchants et que la peau du ballon serait déchirée sur plusieurs centimètres. C'est pourquoi il convient de s'assurer régulièrement que le ballon n'est pas rayé ou abîmé. Ces dommages peuvent se présenter au cours du temps même si le ballon est utilisé en conformité avec le mode d'emploi.

Le ballon ABS® peut être gonflé comme suit:

a) Pompe manuelle

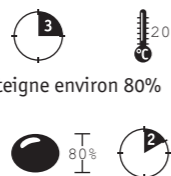


b) Soufflet



Comment activer le système ABS:

- 1) Le ballon doit absolument être entreposé deux ou trois heures avant d'être gonflé à une température minimum de 20°C.
- 2) Gonfler le ballon à la température ambiante jusqu'à ce qu'il atteigne environ 80% de son volume total. Nous attirons votre attention sur le fait que le ballon peut déjà être très dur pendant le gonflage. Laisser reposer le ballon pendant deux heures au moins.



3) Gonfler lentement le ballon, à une température intérieure ou extérieure ambiante de 25°C au plus, afin qu'il atteigne un volume idéal. **Mais ne pas le gonfler à fond.** Attention: le matériel du ballon est semblable à du cuir, c'est pourquoi le ballon est déjà très dur même s'il est gonflé lentement. Le ballon ne disposera de son entière élasticité (souplesse) qu'après deux jours.

Le système ABS®, tout comme le cuir, a nécessairement besoin de plus de temps qu'un ballon normal non renforcé pour s'adapter à l'extension du matériau. C'est pourquoi, il peut arriver qu'il éclate pendant le gonflage s'il n'est pas traité conformément aux instructions du mode d'emploi.

4) Après le gonflage et avant la première utilisation, laisser reposer impérativement les ballons dotés d'un système ABS® 24 heures, afin que le système puisse s'adapter aux conditions extérieures (température ambiante idéale). Veuillez contrôler le diamètre du ballon au terme des 24 heures étant donné que l'intérieur peut s'élargir en fonction de la répartition de l'air et de la température. Dégonfler légèrement au cas où le diamètre maximal serait dépassé afin que le ballon puisse retrouver son diamètre idéal.

Tableau:

Tous les ballons ABS® - peu importe le poids qu'ils sont en mesure de supporter - n'éclatent pas jusqu'à un certain poids (poids total):

Powerball® ABS®	45 - 75 cm	supporte jusqu'à	500 kg	- n'éclate pas jusqu'à	90 kg
Powerball® Premium ABS®	45 - 65 cm	supporte jusqu'à	1000 kg	- n'éclate pas jusqu'à	150 kg
Powerball® Premium ABS®	75 cm	supporte jusqu'à	500 kg	- n'éclate pas jusqu'à	120 kg
Powerball® Challenge ABS®	55 - 65 cm	supporte jusqu'à	1000 kg	- n'éclate pas jusqu'à	500 kg
Powerball® Extreme ABS®	55 - 70 cm	supporte jusqu'à	3000 kg	- n'éclate pas jusqu'à	1000 kg
Sitzball ABS®	45 - 75 cm	supporte jusqu'à	500 kg	- n'éclate pas jusqu'à	120 kg
Theragym® Ball ABS®	85 - 100 cm	supporte jusqu'à	250 kg	- n'éclate pas jusqu'à	45 kg
Theragym® Ball Senso® ABS®	85 - 100 cm	supporte jusqu'à	250 kg	- n'éclate pas jusqu'à	45 kg

Kangaroo® Ball ABS®	45 cm	supporte jusqu'à	500 kg	- n'éclate pas jusqu'à	60 kg
Kangaroo® Ball ABS®	60 cm	supporte jusqu'à	500 kg	- n'éclate pas jusqu'à	75 kg

Que faire pour que le ballon ABS® n'éclate pas:

- 1) Veillez à ce qu'aucun objet tranchant ou pointu ne se trouve dans l'espace d'exercice. Assurez-vous, avant chaque utilisation, que la surface du ballon ABS® soit intacte. Pour ne pas éclater, le ballon doit être exempt de rayures et d'éraflures.
- 2) Afin que le système ABS® fonctionne, il convient de veiller à ce que le ballon ne soit pas soumis à des températures ambiantes extrêmes supérieures à 25°C, notamment au sol.
- 3) Le diamètre du ballon pouvant varier en fonction des changements de température, il convient de s'assurer avant chaque utilisation que le diamètre du ballon est inférieur au diamètre maximal.

Une caractéristique du système ABS®:

Le système ABS® peut provoquer une légère déformation du ballon lors de l'utilisation. Ceci n'a cependant aucune incidence sur la dynamique ou la mobilité du ballon lors des exercices car l'aspect essentiel de ce type d'exercices assis dynamiques et actifs, comprenant tous les mouvements réalisés durant la période où la personne est assise sur le ballon, réside dans la sensibilisation du sens de l'équilibre. La labilité du ballon est essentielle et non pas sa forme ronde. Le ballon ABS® retrouvera sa forme ronde dans les dix minutes suivant la fin de l'exercice. Une balle de sécurité ABS® présente au gonflage des plis qui sont dus à l'emballage. En raison du matériau utilisé, le Crylon®, ces plis peuvent quelquefois demeurer visibles en permanence sur une balle de sécurité ABS®, une fois gonflée. Ceci cependant n'altère en aucune façon la fonctionnalité ni la sécurité.

Tous nos ballons sont recyclables à plusieurs reprises.

Un ballon défectueux représente malgré tout une matière première de grande qualité. Veuillez vous débarrasser d'un ballon auprès d'un centre de recyclage, ceci afin de protéger nos ressources écologiques.

Nos produits sont conformes aux directives de la loi allemande réglementant l'alimentation et les objets utilitaires (BGVV) et ne contiennent aucun métal lourd. Nous vous garantissons en outre que nos ballons ne dégagent pas de substances nocives ni d'odeurs désagréables.

Les exercices non habituels particulièrement difficiles peuvent comporter un risque important pour l'utilisateur. C'est pourquoi nous déclinons toute responsabilité pour les ballons ABS® dans un tel cas.

Le ballon ABS®, comme tout autre ballon, peut éclater s'il entre en contact avec un objet pointu ou tranchant, s'il n'est pas utilisé en conformité avec les instructions du mode d'emploi.

www.togu.de

TOGU® GmbH · Atzinger Str. 1 · 83209 Prien, Germany



Instrucciones de uso para pelotas TOGU® con sistema ABS®

Es necesario leer estas instrucciones atentamente

Atención:

El paquete contiene piezas pequeñas. No es apropiado para niños menores de tres años.

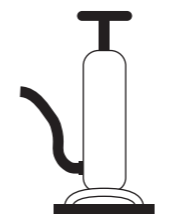
Le felicitamos por la compra de una pelota con el exclusivo **ABS®**.

Las pelotas TOGU con sistema ABS® ofrecen durante su uso una gran seguridad contra un reventón súbito de la pelota siempre que no se supere un determinado peso corporal (véase la tabla de resistencia adjunta), por lo que gracias a la composición de material patentada CRYLON® (Pat.No. 44 34 889.4), las pelotas con ABS® ya no pueden reventar en caso de que se produzca súbitamente un daño puntual, sino que únicamente pierden lentamente el aire.

El sistema ABS® le protege de un reventón brusco de la pelota en caso de daños puntuales o pinchazos. En lugar de ello, la pelota pierde lentamente el aire, permitiéndole tiempo de reacción suficiente. En caso de roturas mayores, como por ejemplo arañazos longitudinales en bordes afilados y las roturas que ello conlleva del revestimiento de la pelota en varios centímetros, el ABS® no puede impedir que la pelota pierda el aire bruscamente o reviente. Por lo tanto, la pelota debería revisarse regularmente para detectar arañazos o rayaduras que pueden llegar a producirse incluso utilizándola según lo dispuesto o después del uso intenso.

Una pelota ABS® puede hincharse del modo siguiente:

a) Bomba manual

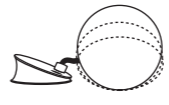
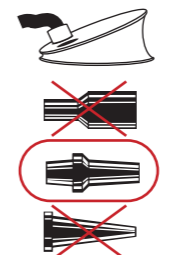


hinchar en etapas



introducir el tapón

b) Fuelle



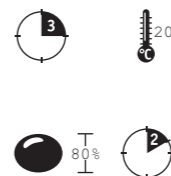
hinchar en etapas



introducir el tapón

EL ABS® se activa del modo siguiente:

- 1) La pelota debe almacenarse durante dos o tres horas a un mínimo de 20°C antes de hincharla.
- 2) Hinchar la pelota aclimatada en etapas, a temperatura ambiente, hasta un 80% aprox. de su tamaño máximo. Tenga en cuenta que la pelota en esta fase debe estar muy dura. Dejar reposar durante dos horas.



3) Hinchar la pelota a temperatura ambiente o a temperaturas exteriores de un máximo de 25°C lentamente hasta el tamaño óptimo, pero no por encima del tamaño máximo. Atención: Debido a que la naturaleza del material es similar a la piel, la pelota se nota muy dura incluso al hinchar lentamente. La pelota alcanza su elasticidad (blandura) óptima después de un máximo de dos días.

Dado que el material ABS® similar a piel necesita naturalmente más tiempo para adaptarse a la dilatación que una pelota normal sin reforzar, puede romperse durante el hinchamiento si se maneja inadecuadamente.

4) Las pelotas con ABS® deben dejarse reposar durante 24 horas después del hinchado definitivo antes de usarse por primera vez para que el ABS® pueda adaptarse a las condiciones exteriores (temperatura ambiente óptima). Le rogamos compruebe nuevamente el diámetro de su pelota después de transcurridas 24 horas, ya que la pelota puede aumentar de tamaño debido a la dilatación del aire en su interior como consecuencia de la influencia o de la adaptación a la temperatura. Si con ello se superase el diámetro máximo, simplemente deje salir algo de aire para conseguir el diámetro correcto.

Tabla de resistencia:

Cada pelota ABS®, independientemente de su alta resistencia, es segura contra reventón hasta un determinado peso corporal (peso total):

Powerball® ABS®	45 - 75 cm	Resistente hasta	500 kg	- Seguro contra reventón hasta	90 kg
Powerball® Premium ABS®	45 - 65 cm	Resistente hasta	1000 kg	- Seguro contra reventón hasta	150 kg
Powerball® Premium ABS®	75 cm	Resistente hasta	500 kg	- Seguro contra reventón hasta	120 kg
Powerball® Challenge ABS®	55 - 65 cm	Resistente hasta	1000 kg	- Seguro contra reventón hasta	500 kg
Powerball® Extreme ABS®	55 - 70 cm	Resistente hasta	3000 kg	- Seguro contra reventón hasta	1000 kg
Sitzball ABS®	45 - 75 cm	Resistente hasta	500 kg	- Seguro contra reventón hasta	120 kg
Theragym® Ball ABS®	85 - 100 cm	Resistente hasta	250 kg	- Seguro contra reventón hasta	45 kg
Theragym® Ball Senso® ABS®	85 - 100 cm	Resistente hasta	250 kg	- Seguro contra reventón hasta	45 kg

Kangaroo® Ball ABS®	45 cm	Resistente hasta	500 kg	- Seguro contra reventón hasta	60 kg
Kangaroo® Ball ABS®	60 cm	Resistente hasta	500 kg	- Seguro contra reventón hasta	75 kg

Así se mantiene segura contra reventones su pelota ABS®:

- 1) Por favor, mantenga el área de ejercicios libre de objetos punzantes o bordes afilados. Antes de utilizarla, compruebe siempre su pelota ABS® para asegurarse de que el revestimiento exterior esté bien. En caso de arañazos o rayaduras en la superficie, no queda garantizada la seguridad contra reventón.
- 2) Para que el sistema ABS® pueda actuar, la pelota no debería estar expuesta a una temperatura ambiente superior a 25°C, especialmente también la temperatura del cuerpo.
- 3) Dado que el diámetro de la pelota puede modificarse por las oscilaciones en la temperatura, antes de cada uso debería comprobarse de nuevo el diámetro de la pelota para asegurarse de que no supera el tamaño máximo.

Una característica distintiva del ABS®:

Debido al sistema ABS®, la forma de la pelota puede modificarse ligeramente durante su uso. **Sin embargo, esto no tiene ninguna influencia sobre la dinámica o el desarrollo del movimiento de los ejercicios, ya que el uso principal para asiento dinámico activo, por lo tanto también todos los movimientos realizados sentado sobre la pelota se basa en la transmisión de sensaciones de sensibilización del equilibrio. También es decisiva la inestabilidad de la pelota, no su naturaleza esférica.** Aproximadamente diez minutos después de dejar la pelota ABS®, el material recupera su forma redonda debido a la fuerza estática.

Todas las pelotas que fabricamos pueden reciclarse varias veces.

La bolsa de seguridad del ABS, cuando se despliega, tiene algunas arrugas producidas por el embalaje.

A causa del material CRYLON®, puede que estas arrugas sigan visibles en una bolsa de seguridad ABS que lleve tiempo hinchada. Sin embargo, la funcionalidad y la seguridad no quedan mermodas.

Por lo tanto, una pelota defectuosa representa una materia prima de alta calidad.

Le rogamos que envíe una pelota defectuosa para su reutilización con el fin de aprovechar los recursos ecológicos.

Nuestros productos cumplen con la ley alemana sobre productos alimenticios y artículos de consumo (BGVV) y no contienen ningún metal pesado.

Además garantizamos que nuestras pelotas no emiten vapores nocivos para la salud ni olores molestos.

Cuando la pelota se utilice en ejercicios extraordinarios con un grado de dificultad especialmente alto puede generarse un riesgo elevado para el usuario. En este caso no asumimos ninguna responsabilidad sobre las pelotas ABS®.

En caso de incumplimiento de las instrucciones de uso, la pelota ABS® puede reventarse también como cualquier otra si impacta con un objeto puntiagudo o afilado.

www.togu.de

TOGU® GmbH · Atzinger Str. 1 · 83209 Prien, Germany